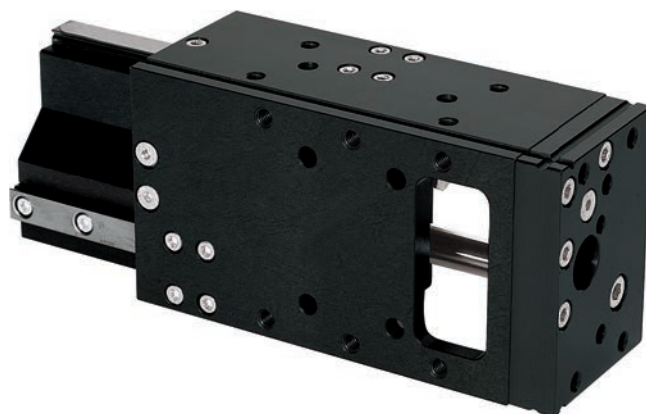





CARROS LINEALES PLANOS

VISTA GENERAL DE LAS SERIES



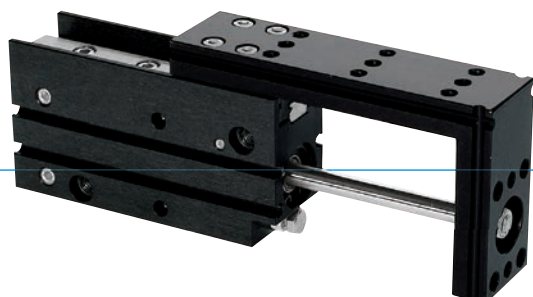
NEUMÁTICOS

	Serie LS	434
	Serie LSF	436
	Serie LSX	438

CARROS LINEALES PLANOS

SERIE LS

▶ VENTAJAS DE PRODUCTO



▶ Guía de perfil precisa

La guía lineal con casquillo de bolas y rascadores proporciona una gran precisión y una elevada rigidez

▶ Placa adaptadora estandarizada

Reduzca los gastos de fabricación y monte los útiles consecutivos de forma estandarizada

▶ Montaje modular

Le permite combinar varias unidades directamente entre sí y minimizar los costes de construcción

▶ CARACTERÍSTICAS DE LA SERIE

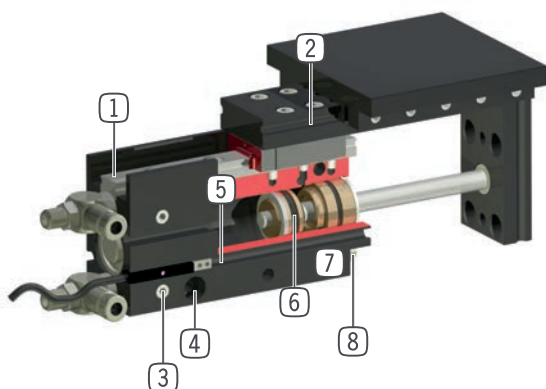
Tamaño constructivo

LSXX-XX

 10 mill. de ciclos sin mantenimiento (máx.)	•
 Detector magnético	•
 IP 40	•



SUS VENTAJAS EN DETALLE



- 1 **Guía lineal con casquillo de bolas y rascador**
- guía de bolas precisa y rígida para la absorción de elevadas fuerzas y momentos
- 2 **Ranura de alojamiento**
- posicionamiento rápido y económico de placas adaptadoras: accesorios, ref.: AP...G
- 3 **Abastecimiento de energía**
- de forma alternativa en varios lados
- 4 **Fijación y posicionamiento**
- varios lados alternativos para un montaje individual
- 5 **Ranura para detector magnético, detección integrada con ahorro de espacio**
- 6 **Accionamiento**
- cilindro neumático de doble efecto
- 7 **Carcasa robusta y ligera**
- Aleación de aluminio anodizado duro
- 8 **Tornillo tope para limitación de recorrido**

DATOS TÉCNICOS

Tamaño constructivo	Carrera [mm]	Fuerza de presión [N]	Fuerza de tracción [N]	Peso [kg]	Clase IP
LS10	25 - 50	40	30	0,15 - 0,2	IP40
LS16	25 - 50	100	85	0,25 - 0,3	IP40

MÁS INFORMACIÓN DISPONIBLE ONLINE



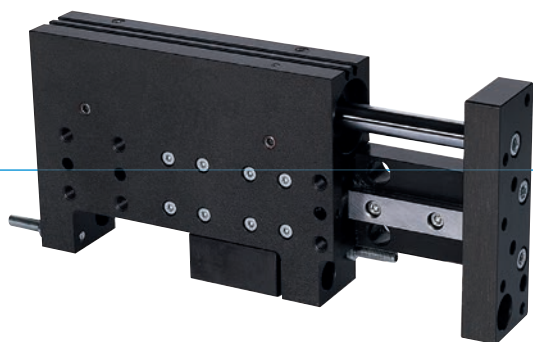
Toda la información a un clic: [Carros lineales planos](#) / [neumáticos](#) / [Módulos lineales](#). Rápido, claro y siempre actualizado.

Encuentre mediante el n.º de pedido los datos, los dibujos, los modelos en 3D y las instrucciones de servicio del producto que desee en función de su tamaño.

CARROS LINEALES PLANOS

SERIE LSF

▶ VENTAJAS DE PRODUCTO



▶ Guía de perfil precisa

La guía lineal con casquillo de bolas y rascadores proporciona una gran precisión y una elevada rigidez

▶ Posición final amortiguada

Con ayuda de los amortiguadores PowerStop, puede acceder a las posiciones finales con suavidad y aumentar así la seguridad del proceso y la vida útil de la aplicación






▶ Tipo de construcción plano

Reduce los cantos conflictivos de su aplicación

▶ CARACTERÍSTICAS DE LA SERIE

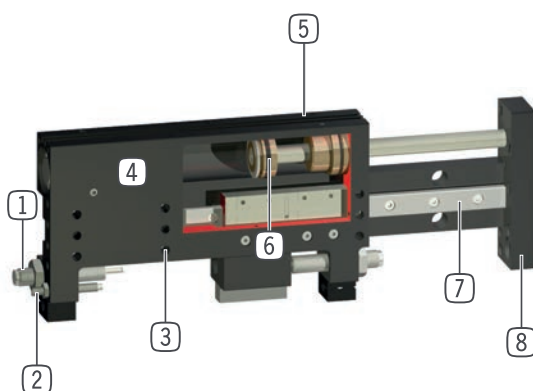
Tamaño constructivo

LSFXX-XX

 10 mill. de ciclos sin mantenimiento (máx.)	●
 Sensor inductivo	●
 Detector magnético	●
 Amortiguación de posiciones finales con Powerstop	●
 IP40	●



► SUS VENTAJAS EN DETALLE



- ① **Amortiguadores hidráulicos patentados**
 - amortiguación de posiciones finales ajustable
 - se puede suministrar como accesorio
- ② **Tornillo tope para limitación de recorrido**
- ③ **Fijación y posicionamiento**
 - de forma alternativa en varios lados
- ④ **Carcasa robusta, ligera y ultraplana**
 - Aleación de aluminio anodizado duro
- ⑤ **Ranura de alojamiento para detector magnético**
 - detección de la posición integrada, con ahorro de espacio
- ⑥ **Accionamiento**
 - cilindro neumático de doble efecto
- ⑦ **Guía lineal con casquillo de bolas y rascador**
 - guía de bolas precisa y rígida para la absorción de elevadas fuerzas y momentos
- ⑧ **Brida de sujeción**
 - fácil integración en la aplicación

► DATOS TÉCNICOS

Tamaño constructivo	Carrera [mm]	Fuerza de presión [N]	Fuerza de tracción [N]	Peso [kg]	Clase IP
LSF25	50 - 100	265	220	1 - 1,3	IP40

► MÁS INFORMACIÓN DISPONIBLE ONLINE

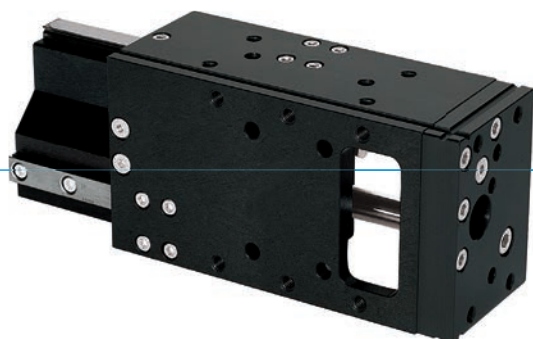


Toda la información a un clic: [www.rodavigo.net](#). Encuentre mediante el n.º de pedido los datos, los dibujos, los modelos en 3D y las instrucciones de servicio del producto que desee en función de su tamaño. Rápido, claro y siempre actualizado.

CARROS LINEALES PLANOS

SERIE LSX

▶ VENTAJAS DE PRODUCTO



▶ Con doble guía

La guía lineal con casquillo de bolas y rascadores proporciona una gran precisión y una elevada rigidez

▶ Posición final amortiguada

Con ayuda de los amortiguadores PowerStop, puede acceder a las posiciones finales con suavidad y aumentar así la seguridad del proceso y la vida útil de la aplicación

▶ Uso continuo sin fallos

Nuestra calidad extraordinaria "Made in Germany" le garantiza hasta 10 millones de ciclos sin necesidad de mantenimiento

▶ CARACTERÍSTICAS DE LA SERIE

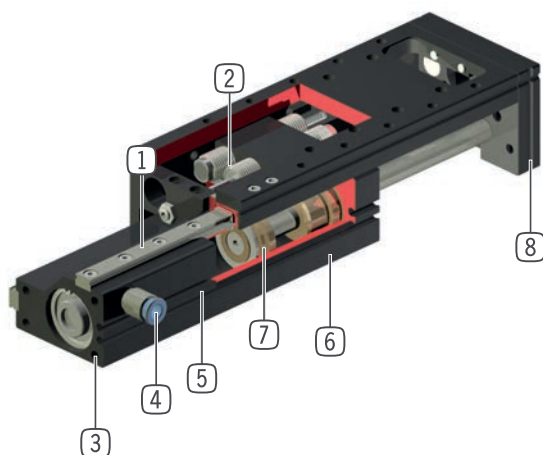
Tamaño constructivo

LSXYY-YY

 10 mill. de ciclos sin mantenimiento (máx.)	•
 Detector magnético	•
 Amortiguación de posiciones finales con Powerstop	•
 IP40	•



SUS VENTAJAS EN DETALLE



- 1 **Guía lineal con casquillo de bolas y rascador**
 - doble guía lineal para la absorción de fuerzas y momentos
- 2 **Amortiguadores hidráulicos patentados**
 - amortiguación de posiciones finales ajustable
 - se puede suministrar como accesorio
- 3 **Fijación y posicionamiento**
 - varios lados alternativos para un montaje individual
- 4 **Abastecimiento de energía**
 - alternativamente por varios lados
- 5 **Ranura de alojamiento para detector magnético**
 - detección de la posición integrada, con ahorro de espacio
- 6 **Carcasa robusta y ligera**
 - Aleación de aluminio anodizado duro
- 7 **Accionamiento**
 - cilindro neumático de doble efecto
- 8 **Brida de sujeción**
 - posicionamiento rápido y económico de placas adaptadoras: accesorios, ref.: AP...G y AP...V

DATOS TÉCNICOS

Tamaño constructivo	Carrera [mm]	Fuerza de presión [N]	Fuerza de tracción [N]	Peso [kg]	Clase IP
LSX25	50 - 200	265	220	1 - 1,9	IP40
LSX40	100 - 200	750	680	3,2 - 4,4	IP40

MÁS INFORMACIÓN DISPONIBLE ONLINE



Toda la información a un clic: [rodavigo.com](#). Encuentre mediante el n.º de pedido los datos, los dibujos, los modelos en 3D y las instrucciones de servicio del producto que desee en función de su tamaño. Rápido, claro y siempre actualizado.

Encuentre mediante el n.º de pedido los datos, los dibujos, los modelos en 3D y las instrucciones de servicio del producto que desee en función de su tamaño.

